

## HxGN EAM

Software di gestione delle risorse leader del settore ideato per estendere il ciclo di vita delle risorse e migliorare la produttività

**Brochure ribrandizzata da AT4 Smart Services  
Official Certified Partner di HxGN EAM**



## Moduli principali di HxGN EAM

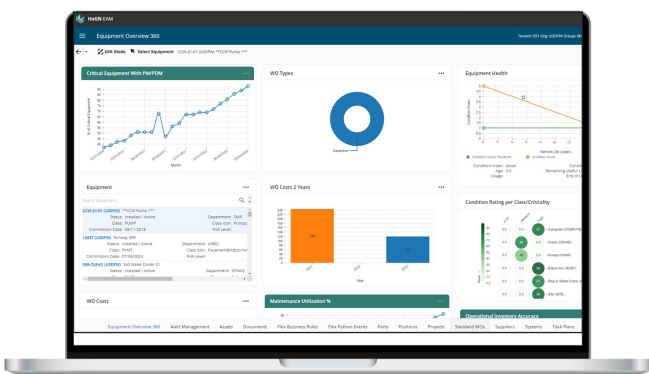
HxGN EAM è progettato per supportare i requisiti specifici della tua organizzazione. Inoltre, è basato sulla piattaforma cloud Amazon Web Services® (AWS). Ciò è sinonimo di tempi di attività estremamente affidabili e flessibilità per gestire la domanda caratterizzata da elasticità. Viene resa disponibile ulteriore potenza di calcolo ogni volta che risulta necessaria. La scalabilità integrata della piattaforma basata su cloud significa anche che la soluzione è progettata per crescere facilmente insieme alla tua organizzazione. Offriamo anche la possibilità di fornire il software EAM on-premise.

Tra le funzionalità principali di HxGN EAM si includono le seguenti:

**Gestione degli avvisi:** monitora automaticamente il database di HxGN EAM per dati specifici e invia e-mail o crea ordini di lavoro basati sull'analisi di tali dati. Gli avvisi vengono eseguiti con una frequenza predefinita, quindi rappresentano una soluzione ideale per tutto ciò che non necessita di un'azione immediata.

**Gestione delle risorse:** registra, mantieni, struttura e standardizza le informazioni sulle risorse. Acquisisci l'identità, la configurazione e la struttura delle risorse fisiche, le loro configurazioni tecniche e commerciali complete e la posizione attuale (per posizione, posizione funzionale o tag), nonché le posizioni precedenti e la cronologia della manutenzione.

- **Include i seguenti funzionalità:** ammortamento delle risorse, struttura e distinta base, cronologia descrittiva e informazioni sul costo totale di proprietà, garanzie e reclami, dashboard e risorse lineari, riferimenti lineari, analisi dei guasti e documenti che forniscono piena visibilità su tutto il ciclo di vita della risorsa.



**Servizi di gestione delle risorse:** tieni traccia di tutti i costi sostenuti per i servizi forniti ai clienti, inclusi i costi degli ordini di lavoro, i costi per il consumo di carburante, l'utilizzo delle apparecchiature, l'affitto o il leasing e le utenze. Includi automaticamente i costi nelle fatture che vengono generate periodicamente.

- **Include i seguenti elementi:** contratti del cliente, prenotazioni, modelli contrattuali, adeguamenti, clienti e fatture cliente.

### Gestione delle prestazioni delle risorse (APM):

un framework che consente ai tuoi amministratori di utilizzare risorse fisiche per raggiungere obiettivi aziendali specifici. Puoi utilizzare diverse strategie di gestione delle prestazioni delle risorse per ottimizzare i profitti e ridurre i fattori di rischio aziendali.

- **Include i seguenti elementi:** curva di decadimento, punteggio di prestazione della risorsa, vita utile, valutazione del rischio, valutazione della criticità, valutazione delle condizioni e affidabilità.

**Gestione del budget:** automatizza il processo di creazione del budget e le successive fasi di acquisizione, supervisione, controllo e analisi delle spese associate ai lavori di manutenzione. Calcola una serie di indicatori finanziari e delle prestazioni che fungono da input per le misure critiche delle prestazioni aziendali.

- **Include i seguenti elementi:** organizzazione del budget, individuazione delle spese e delle posizioni; richieste di pianificazione del capitale e contabilità generale (GL).

**Calibrazione:** tieni traccia dei dati di calibrazione per categorie di apparecchiature, risorse, sistemi e posizioni. Definisci i dati dei punti di prova e associa i set di punti di prova agli ordini di lavoro e agli ordini di lavoro di manutenzione preventiva. Queste azioni possono essere eseguite tramite dispositivi mobili e desktop.

**Unità compatibili:** costruisci un modello per la stima, il preventivo, l'approvazione e la generazione di ordini di lavoro per progetti commerciali. Crea rapidamente un costo stimato di un progetto da applicare agli ordini di lavoro per l'esecuzione in base alla stima. Crea una libreria di attività, materiali e servizi ripetibili.

- **Include i seguenti elementi:** modelli per manodopera, parti, strumenti, servizi, preventivi di progetto, stime e generazione di ordini di lavoro.

**Documenti e firme in formato elettronico:** crea record elettronici (istantanee) di eventi che si verificano nel database che richiedono firme. Attraverso il controllo delle versioni e la funzionalità di audit, puoi tenere traccia di inserimenti, aggiornamenti o eliminazioni di ogni attributo per quasi tutte le tabelle in HxGN EAM, nonché tutti i commenti per entità.

**Prestazioni energetiche:** stabilisci linee di riferimento, monitora e confronta le prestazioni energetiche delle tue risorse rispetto a standard come Energy Star, ASHRAE 90.1, LEED e ISO 14001. Raccogli le bollette per monitorare le anomalie.

**Gestione della flotta:** elabora le richieste di garanzia, gestisci pneumatici e carburante e migliora le prestazioni del veicolo attraverso la manutenzione preventiva che aumenta la produttività e il risparmio sui costi per chilometro. Con il Vehicle Maintenance Reporting System (VMRS), tutti i valori delle chiavi del codice sono inclusi nel database HxGN EAM.



**Gestione delle ispezioni:** semplifica la formazione di percorsi di ispezione, punti di misurazione specifici su ciascuna risorsa, aspetti da misurare e raccolta dei risultati. Collega a moduli di gestione delle risorse e gestione lavori per la catalogazione e la creazione degli ordini di lavoro.

- **Include i seguenti elementi:** pianificazione e organizzazione delle ispezioni, programmazione dei punti di ispezione, classificazione e risultati ed elenchi di controllo.

**Monitoraggio intelligente delle non conformità:**

identifica rapidamente potenziali problemi che possono essere monitorati e valutati automaticamente con i tuoi programmi di manutenzione nel corso del tempo e quindi assegna un livello di gravità o rischio in base a un indice di non conformità preimpostato.

- **Include i seguenti ambiti:** gestione dell'incidente come di un evento di incidente, con creazione di documentazione dettagliata (ricerca per gravità, intensità e importanza).

**Gestione dei materiali:** determina i livelli di scorte corretti per fornire un livello di servizio accettabile di parti e forniture per soddisfare la domanda prevista di manutenzione. Riduci al minimo il capitale circolante investito in parti e forniture immagazzinate. Genera automaticamente richieste e ordini di acquisto in base a bassi livelli di scorte, richieste di acquisto, entrate e resi di merci, riparazione di parti e tenuta dei registri.

- **Include i seguenti elementi:** organizzazione dei materiali, rifornimento delle scorte, uscite e resi del negozio; registrazione dell'inventario; ricezione e resi delle merci; tracciabilità degli ordini di acquisto; ricambi riparabili, analisi dei materiali, condizioni delle parti, ispezioni, guasti e garanzie e gestione delle categorie di prodotti.

**Gestione dell'approvvigionamento:** gestisci ogni aspetto del ciclo di acquisto, dalla creazione della richiesta, alle approvazioni, alla selezione dei fornitori, all'inserimento degli ordini di acquisto e all'entrata delle merci fino all'abbinamento delle fatture. Garantisci la selezione di fornitori qualificati e ottieni i prezzi e i termini di consegna migliori.

- **Include i seguenti elementi:** generazione di richieste di acquisto, richieste di preventivi, ordini di acquisto, giustificativi di fatture, contratti e ricevute.

**Gestione dei progetti:** converti le richieste di pianificazione del capitale in progetti da eseguire, dalla pianificazione del budget iniziale e della tempistica fino al completamento del lavoro finale. Facilita il confronto dello stato attuale e dell'avanzamento del lavoro, dell'utilizzo delle risorse e dei costi rispetto a un piano di progetto.

- **Include i seguenti elementi:** pianificazione e organizzazione del progetto; definizione del budget, pianificazione ed esecuzione del progetto e Microsoft Project Interface.

**Affidabilità, pianificazione e analisi (RPA):** crea classifiche di affidabilità con alberi decisionali di affidabilità associati da utilizzare come input su formule definite dall'utente che producono un valore numerico. Genera calcoli del punteggio delle condizioni, protocolli di decadimento delle condizioni e calcoli di rischio e criticità. Determina il punteggio di classificazione di affidabilità associato a un indice di classificazione di affidabilità. Inoltre, utilizza le formule Weibull, LaPlace e Crow-AMSAA per prevedere potenziali guasti.

- **Include i seguenti elementi:** audit di un evento, come un incidente, con creazione di documentazione dettagliata (ricerca per gravità, intensità e importanza).







**Report:** utilizza oltre 250 report predefiniti che supportano ogni modulo di HxGN EAM, dall'amministrazione e risorse al budget e alle ispezioni.

- **Include i seguenti elementi:** report sugli ordini di lavoro, elenco dell'inventario delle risorse, dettagli delle attrezzature, tempo medio tra guasti, costo degli ordini di lavoro per apparecchiatura, ore di manodopera stimate rispetto a quelle effettive, report sugli acquisti e report sull'inventario.

**Gestione della sicurezza:** identifica e controlla tutte le situazioni, i materiali e le attività che coinvolgono un pericolo per proteggere le persone e l'ambiente. Rispetta le normative in materia di salute, sicurezza e ambiente (HSE).

- **Include i seguenti elementi:** pericoli, precauzioni, sicurezza, punti di isolamento, blocco/etichettatura, cassette di blocco, configurazione dell'autorizzazione all'esecuzione del lavoro, autorizzazione all'esecuzione del lavoro e firme.

**Gestione del lavoro:** gestisci, pianifica, monitora e approva il lavoro, nonché le risorse necessarie per completarlo. Crea un lavoro standard, regolare e

correttivo, lavoro a progetto, manutenzione periodica e non periodica e ordini e programmi di lavoro di follow-up delle ispezioni. Definisci informazioni sul lavoro come supervisor, autorizzazioni, qualifiche, dipendenti, turni, utensili, strumenti ed elenchi di controllo dinamici.

- **Include i seguenti elementi:** generazione e pianificazione degli ordini di lavoro; organizzazione, programmazione e completamento del lavoro; gestione delle risorse umane, manutenzione periodica e non periodica; call center e portale di richiesta servizi; manutenzione differita; squadre; percorsi; ordini di lavoro multi-risorsa; modelli e campagne di manutenzione; affidabilità; controllo di revisione; gestione dei casi e calendario delle prenotazioni.

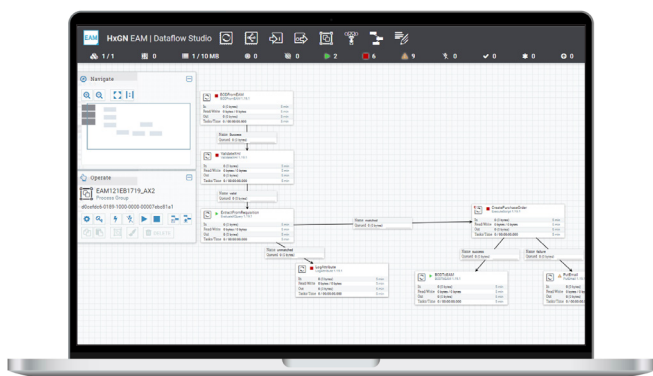
**Approvazioni dei flussi di lavoro:** viene fornita una funzionalità di approvazione visiva integrata del flusso di lavoro che aiuta a gestire gli ordini di lavoro, la gestione dei casi, le richieste e gli ordini di acquisto. Con questo modulo, gli amministratori possono creare un record di impostazione del flusso di lavoro di approvazione che instrada sistematicamente i record all'interno di HxGN EAM a utenti o gruppi specifici per la revisione.

## Moduli aggiuntivi avanzati

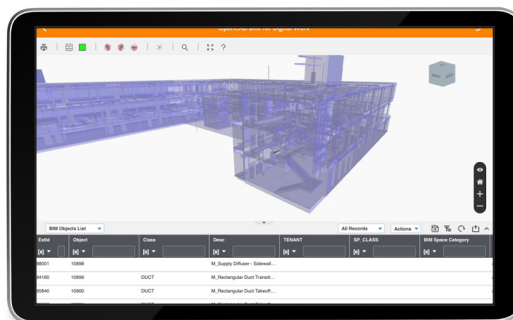
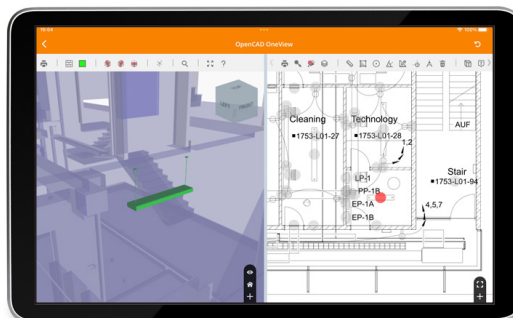
Tra i moduli aggiuntivi avanzati di HxGN EAM si includono i seguenti:

**Moduli aggiuntivi avanzati:** ottimizza i dati raccolti da HxGN EAM nei report in tempo reale. Gli utenti possono scegliere centinaia di report predefiniti o creare facilmente le proprie versioni personalizzate per analizzare ulteriormente i dati.

**Databridge Pro:** basato su tecnologia Apache NiFi, una piattaforma leader di automazione del flusso di dati open source, Databridge Pro offre funzionalità avanzate di integrazione dei dati introducendo nuove funzioni per la configurazione di pipeline di dati, la gestione delle connessioni endpoint e fornendo una migliore visibilità per una risoluzione dei problemi e un debug efficienti. Disponibile per i clienti di HxGN EAM SaaS, supporta BOD, API RESTful, oData e altri contratti di interfaccia.



**OpenCAD:** accedi e annota i disegni all'interno di HxGN EAM. Calcola la superficie utile utilizzando standard di settore predefiniti. Risparmia tempo costruendo il tuo registro delle risorse e creando le risorse in HxGN EAM direttamente dai disegni. Visualizza spazi di lavoro, autorizzazioni, qualsiasi struttura o impianto e risorse che lavorano nello spazio.



**Interfaccia Geographic Information System (GIS):** sfrutta l'interfaccia intuitiva di HxGN EAM e la perfetta integrazione con GIS per visualizzare le risorse e lavorare su una mappa. Accedi agli attributi GIS e agli attributi delle risorse HxGN EAM tramite un'unica schermata. Aggiungi/Modifica dati GIS tramite l'applicazione per dispositivi mobili. Puoi anche semplificare i flussi di lavoro su apparecchiature ampiamente sparse e creare una visualizzazione consolidata e di facile accesso della posizione e della cronologia delle risorse.

**OpenBIM:** crea e gestisci i dati delle risorse con uno strumento BIM (Process Building Information Modeling) intelligente, basato su modelli 3D. Il BIM offre ai professionisti dell'architettura, dell'ingegneria e dell'edilizia accesso a dati e strumenti che possono aiutare chi si occupa della manutenzione a comprendere come le risorse sono collegate e dove si trovano per aiutare a visualizzarle e lavorare con un modello 3D.

**Requestor:** supporta facilmente l'aumento del numero di utenti che inviano richieste di lavoro, prenotazioni di apparecchiature e richieste di acquisto, senza aumentare in modo significativo il tuo investimento finanziario. Il portale dei collaboratori è disponibile anche per uso su dispositivo mobile e desktop.

## Studio tecnologico

Razionalizza e semplifica i processi decisionali di Activity Dispatch e Asset Investment Planning (AIP), strumenti supportati tramite HxGN EAM Constraint Optimizer, sfruttando questo motore di risoluzione dei problemi. Utilizza i tuoi dati aziendali univoci per guidare le decisioni ed eliminare le congetture per produrre risultati efficienti ed efficaci tramite Activity Dispatch, funzionalità AIP e Python Studio.

**Activity Dispatch:** automatizza l'assegnazione di ordini di lavoro e attività in base ai requisiti aziendali, ai risultati desiderati e ai vincoli. Sarai in grado di semplificare la gestione di un gran numero di dipendenti sul campo in varie posizioni geografiche ordinando e classificando i piani di invio in base a priorità specifiche, competenze del personale, disponibilità della squadra e vicinanza dei lavoratori ai loro incarichi. La pianificazione, che prima richiedeva ore, ora necessita solo di pochi minuti.

### Pianificazione degli investimenti nelle risorse:

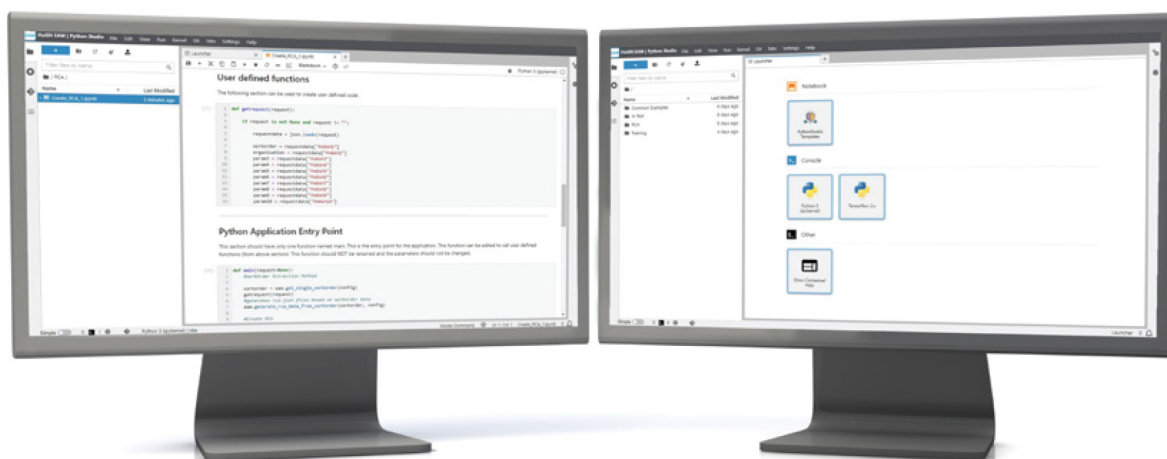
genera piani d'azione di investimento a lungo termine per periodi futuri basati su finanziamenti aziendali, rischi, condizioni e interventi sulle risorse.

Metti a frutto i tuoi dati e semplifica il processo decisionale confrontando più scenari ipotetici per vedere impatti e scambi dei vari elementi di pianificazione.

Garantisci ai tuoi team la sicurezza necessaria per creare e comunicare in modo efficiente questi piani di investimento, sapendo che i dati li supportano.

**Python Framework:** basato su JupyterLab, lo standard del settore per la scrittura di script Python, Python Framework fornisce ai clienti Python Studio, un'interfaccia utente semplificata, per scrivere, gestire ed eseguire script Python. Python Framework dispone di una solida infrastruttura per l'esecuzione e la pubblicazione di script senza interruzioni, insieme a oltre 20 modelli pronti all'uso volti a ridurre la barriera tecnica per consentire agli utenti di tutti i livelli di sfruttare la potenza di Python.

- **Esempi:** apprendimento automatico, monitoraggio delle condizioni, automazione delle attività, reporting e visualizzazioni.



## Vantaggi

I clienti hanno notato questi miglioramenti con HxGN EAM:

Fino al **50%** di riduzione dei costi di manutenzione straordinaria, manodopera e collaboratori

**20%** di riduzione dei tempi di inattività della produzione

**50%** di aumento del recupero costi di garanzia

**30%** di riduzione dei livelli delle scorte

**20%** di riduzione dei costi di mantenimento delle scorte

**10%** riduzione dei costi dei materiali

**50%** riduzione dei costi del processo di acquisto

**20%** miglioramento della produttività del lavoro



## Moduli principali di HxGN EAM Mobile

Tra i moduli principali di HxGN EAM Mobile si includono i seguenti:

**HxGN EAM Mobile:** possibilità dei lavoratori di sfruttare le funzionalità HxGN EAM da una potente piattaforma per dispositivi mobili. Accesso, acquisizione e gestione delle informazioni, online o offline, direttamente dal luogo di lavoro o servizio. Ciò si traduce in una maggiore produttività e in un processo decisionale più efficace. HxGN EAM Mobile è concesso in licenza per dispositivo per supportare dispositivi condivisi all'interno di una struttura o di una squadra.

- **Include i seguenti elementi:** ordini di lavoro, richieste di lavoro, letture dei contatori, apparecchiature, elenchi di controllo, inventario fisico, report, gestione dei casi, gerarchia delle risorse e ispezioni delle apparecchiature.



**HxGN EAM Mobile Requestor:** Mobile Requestor è ideale per gli utenti che hanno la necessità di creare periodicamente richieste o per i collaboratori che desiderano vedere il lavoro che è stato loro assegnato. Gli utenti possono ora accedere alle funzionalità di Mobile Requestor dalla piattaforma HxGN EAM Digital Work.

- **Include i seguenti elementi:** richieste di lavoro, richieste di parti, richieste di prenotazione, elenco di controllo degli operatori e portale dei collaboratori.

**HxGN EAM Advanced Mobile:** trae vantaggio dal prodotto EAM basato su dispositivi mobili più potente di HxGN EAM. Estendi le capacità dell'utente a più moduli e funzionalità EAM. HxGN EAM Advanced Mobile si aggiunge alle funzionalità esistenti di EAM Mobile e Mobile Requestor ed è disponibile tramite l'app per dispositivi mobili HxGN EAM Digital Work.

- **Include i seguenti elementi:** capacità, ordini di lavoro, richieste di lavoro, autorizzazione all'esecuzione del lavoro, apparecchiature, inventario fisico, notebook, elenco di controllo dell'operatore, parti, ricevute di ordini di acquisto, inventario e richieste di risorse.

### Vantaggio competitivo

HxGN EAM ti consente di ottenere una fonte di maggiore efficienza aziendale con le funzionalità specifiche del settore necessarie per trasformare la conoscenza in azione. Migliorare le prestazioni delle tue risorse ti consente di ridurre i costi, aumentare la redditività e ridurre i rischi del progetto. Con HxGN EAM puoi trasformare la gestione delle risorse della tua organizzazione in un vantaggio competitivo.

## Punti salienti della versione HxGN EAM 12.1



### HxGN EAM Databridge Pro

Integrazione dei dati semplice per pipeline di dati semplificate, approfondimenti in tempo reale e controllo completo in un'unica soluzione.



### Flussi di lavoro di approvazione

Funzionalità di approvazione visiva del flusso di lavoro integrata per gestire ordini di lavoro, gestione dei casi, richieste e ordini di acquisto.



### Elenchi di controllo dinamici

Elementi dell'elenco di controllo che vengono visualizzati solo quando a un altro elemento dell'elenco di controllo viene data risposta con un valore specifico.



### Miglioramenti del documento

Blocca i documenti, visualizza la cronologia delle versioni e l'anteprima di un documento nella vista record.



### Aggiornamenti per dispositivi mobili

Funzionalità di scansione NFC per HxGN EAM Digital Work, interfaccia utente aggiornata per Mobile Offline e altro ancora.



### Ulteriori miglioramenti

Nuovi temi dell'interfaccia utente, pianificazioni PM migliorate, widget URL personalizzati, guida sensibile al contesto, aggiornamenti del supporto ArcGIS e altro ancora.

Per maggiori informazioni visita il sito [hexagon.com/products/enterprise-asset-management](https://hexagon.com/products/enterprise-asset-management)

## Informazioni su Hexagon

Hexagon è il leader mondiale nelle soluzioni di realtà digitale, che combinano sensori, software e tecnologie autonome. Mettiamo i dati al servizio dell'efficienza, della produttività, della qualità e della sicurezza nelle applicazioni industriali, manifatturiere, infrastrutturali, del settore pubblico e della mobilità. Le nostre tecnologie stanno plasmando la produzione e gli ecosistemi legati alle persone per renderli sempre più connessi e autonomi, garantendo un futuro scalabile e sostenibile.

La divisione Asset Lifecycle Intelligence di Hexagon aiuta i clienti a progettare, costruire e gestire impianti industriali più redditizi, sicuri e sostenibili. Mettiamo i clienti in condizione di sfruttare i dati, accelerare la modernizzazione dei progetti industriali e la maturità digitale, aumentare la produttività e spostare l'ago della bilancia in materia di sostenibilità.

Le nostre tecnologie contribuiscono a produrre dati utili che consentono di migliorare il processo decisionale e la qualità delle informazioni lungo tutto il ciclo di vita dei progetti industriali, portando a miglioramenti in termini di sicurezza, qualità, efficienza e produttività e favorendo la sostenibilità economica e ambientale.

## Informazioni su AT4 Smart Services

AT4 Smart Services S.r.l. (Advanced Technology for Smart Services) nasce da uno spin-off di una multinazionale con personale dall'esperienza pluriennale, con oltre 40 anni di esperienza globale su Produttività, Affidabilità ed Efficienza attraverso servizi di Ingegneria della Manutenzione, della Sicurezza, del Miglioramento Continuo e processi di Digitalizzazione.

La mission aziendale è di fornire al mondo industriale e non, Consulenze Tecnico Organizzative e lo sviluppo di Piattaforme digitali per la gestione dei processi di Asset Management – Qualità e Sicurezza per garantire alte prestazioni di efficienza ed efficacia perfettamente calibrate sulle necessità del cliente.

[www.at4s2.cloud](http://www.at4s2.cloud)

+335 100 6245

[info@at4s2.com](mailto:info@at4s2.com)

viale Lombardia, 13 – 20847 Albiate, Italia

**AT4S<sup>2</sup>**  
Advanced Technology Smart Services

make IT smart!